

**« SPEED PRO HF »**  
**MODEM HF HAUT DEBIT**  
**VERSION CARTE PCMCIA**  
**NORMES MILITAIRES MIL- STD- 110A -110B**  
**SERIAL TONE/QAM**

**HF DATA ET EMAIL SOLUTIONS**



**LE MODEM « SPEED PRO HF » SE PRESENTE SOUS LA FORME D'UNE CARTE PCMCIA POUR UTILISER AVEC VOTRE RADIO HF ET UN ORDINATEUR PORTABLE.**

Le modem « Speed Pro HF » peut être utilisé avec vos émetteurs récepteurs HF sans modification particulière à partir du connecteur audio de votre émetteur récepteur HF. Afin d'assurer une performance maximale, le « SPEED PRO HF » utilise une waveform au standard militaire.

Le modem HF « Speed Pro HF » vous permet les opérations suivantes:

- Le transfert de fichiers, photos, messages de point à point entre deux radios HF et cela à une grande vitesse de transmission.
- D'envoyer et de recevoir des emails/fax à partir d'un émetteur transmetteur éloigné de votre station de base elle-même connectée à l'Internet.

Le système utilise les applications standard de Microsoft Outlook ou de Netscape Navigator ainsi que tous les systèmes compatibles SMTP/POP3

Le système « Speed Pro HF » est totalement automatique, une fois installé, il ne demande pas l'intervention d'un opérateur.

Le système compresse automatiquement les données au fur et à mesure de la transmission afin d'obtenir un débit maximum de transmission . Le système de retransmission d'erreur (ARQ) retransmet automatiquement toute information endommagée afin d'obtenir un message sans erreur.

Le système « Speed Pro HF » contrôle l'utilisateur de la fréquence afin que plusieurs utilisateurs puissent communiquer sur la même fréquence sans collision (procédé; écoute avant de transmettre).

# « SPEED PRO HF »

## MODEM HF HAUT DEBIT CARTE PCMCIA NORMES MILITAIRES MIL-STD 110A-110B SERIAL TONE/QAM

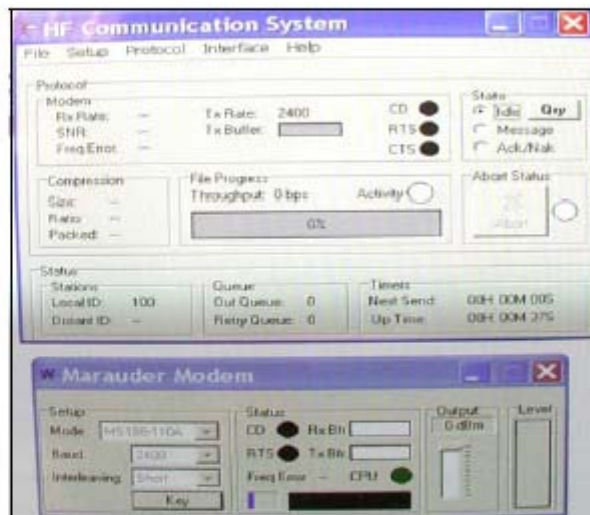
### HF DATA ET EMAIL SOLUTIONS

Le système « Speed Pro HF » est compatible avec le modem Rockwell MDM-3001 HF et également compatible avec les systèmes de cryptage PGP et VERISIGN.

Le logiciel « Speed Pro HF » peut être mis à jour directement ceci permet de sauvegarder votre investissement. Le système peut aussi être partagé sur un LAN ; permettant ainsi l'utilisation d'un modem par plusieurs utilisateurs.

#### **SPECIFICATIONS TECHNIQUES DU MODEM SPEED PRO HF**

- TYPE II PCMCIA CARTE (PC CARTE 95)
- BAS VOTAGE
- 100 MIP- DSP
- 128K X 16 STATIC RAM
- 512K X 16 FLASH MEMORY
- 16 BIT SIGMA DELTA A/D ET D/A
- RX NIVEAU AUDIO 0dBm (600 ohm) CONTROLLABLE PAR LOGICIEL
- KEYLINE OUTPUT- OPEN COLLECTOR
- VITESSE MAXIMALE 9600 BAUD
- MODULATION FSK, PSK



INTERFACE LOGICIEL



SYSNETCOM Sarl  
8 Rue de la Brisse  
41100 Thore la Rochette - France  
Tél : +33 (0) 2 54 77 90 07  
Fax : +33 (0) 2 54 77 98 40  
E.mail: [contacts@sysnetcom.com](mailto:contacts@sysnetcom.com)  
Web : [www.sysnetcom.com](http://www.sysnetcom.com)